



GARD, Galleria Arte Design Roma, nasce nel 1995 come attività di promozione e diffusione di opere di arte e design di artisti e designer emergenti. Nel tempo le sono stati riconosciuti contenuti di particolare creatività e fantasia sia dalle Istituzioni Pubbliche sia dai media che hanno seguito sempre con grande interesse l'evoluzione della Galleria che oggi è diventata un importante punto nevralgico per gli artisti emergenti, diventando un punto di raccordo e sperimentazione. Negli anni, numerosi personaggi già consacrati del mondo della pittura, della poesia, del teatro e del cinema, si sono avvicinati alla Galleria collaborando con il suo staff in numerose iniziative. Dal 1997 GARD sceglie come ubicazione uno spazio di 600 mq. tra il Gazometro e la Piramide Cestia, ex zona industriale del vecchio porto fluviale di Roma. L'originalità di questa Galleria riguarda anche la qualità dei propri spazi espositivi dislocati su due piani, uno in open space con grandi vetrate e il secondo, differente rispetto al primo, dall'atmosfera newyorchese di Soho e Chelsea. Oggi sono circa ottocento le figure che operano nel settore artistico, tra architetti, designer, artisti e artigiani, che partecipano a rendere GARD unica a Roma. Oggi GARD è uno spazio multifunzionale che si presta periodicamente per esposizioni ed eventi di arte, design e cultura, affiancando attività di promozione e divulgazione a laboratori creativi dedicati alla manualità. GARD dedica una specifica attenzione alla sperimentazione di nuovi linguaggi artistici e all'utilizzo di materiali di recupero e riciclo per un eco-design ed un'eco-arte che rispetti l'ambiente-mondo e l'ambiente-uomo.



Pieghevole offerto dalla BCC di Roma con il quale vuole dare un'ulteriore testimonianza del sostegno economico e morale a favore della popolazione abruzzese

Iniziativa promossa da:
REGIONE LAZIO - ASSESSORATO CULTURA SPETTACOLO E SPORT
A.T.C.L. - ASSOCIAZIONE TEATRALE FRA I COMUNI DEL LAZIO



Patrocino di:

COMUNE DI ROMA



RM XI

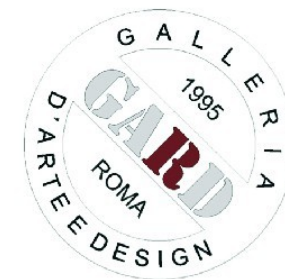
COMUNE DI PONZA



COMUNE DI COCULLO



PARTNERSHIP:



GARD Galleria Arte Roma Design

Presenta

ESPOSIZIONI COLLETTIVE DI ARTE DEL RICICLO

Riciclo Arte Ricostruzione

Adotta una "bottega" in Abruzzo

&

Eco Ri-Uso

a cura di Sonia Mazzoli

I° Tappa esterna

Ponza - Museo Comunale
ISOLE RIFLESSE - Ponza Festival 09

Dal 1 al 10 agosto 2009

INAUGURAZIONE 3 agosto ore 19,30

PERFORMANCE di:
Lavinia Tucciarelli e Luana De Carolis
10 Agosto ore 20,00
in occasione della notte bianca

Riciclo Arte Ricostruzione

Adotta una "bottega" in Abruzzo

Rete di solidarietà nell'Arte per l'Arte, un aiuto concreto - dove serve davvero poco per ricominciare

Di fronte alla grave situazione che si è venuta a creare a seguito del sisma in Abruzzo, che ha colpito non solo le persone, le loro famiglie, le loro abitazioni, i luoghi artistici e culturali ma anche le loro attività commerciali, diviene urgente la consapevolezza che solo la ripresa delle normali attività lavorative possa ridar loro speranza e dignità.

GARD Galleria Arte Roma Design ha ideato il progetto **Riciclo Arte Ricostruzione**.

La finalità del progetto è quella di abbinare il percorso artistico di giovani emergenti che si occupano di Arte, Design, Artigianato, Fotografia, Gioielli, Moda ad un' iniziativa di solidarietà.

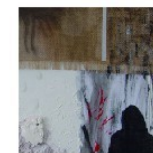
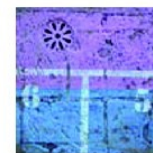
I protagonisti di questo progetto sono gli artigiani Abruzzesi, la GARD e i suoi artisti. E' un'iniziativa a sostegno delle botteghe artigiane dei paesi abruzzesi colpiti dal terremoto costrette a interrompere la loro attività per i danni subiti soprattutto dai manufatti e dagli attrezzi del mestiere. L'idea nasce dall'esperienza di un'artista della GARD, che ha una bottega di ceramiche a Casale, Comune di Cocullo, unica artigiana che porta avanti la tradizione della produzione artigianale di ceramica tipica abruzzese, che con il terremoto ha subito danni ai manufatti artistici. Danno che, anche se non elevato, potrebbe causarle notevoli difficoltà, e come lei tanti altri artigiani, in questo momento, si trovano nella stessa condizione.



P. Orlandi
P. Camiz
S. Mazzoli



G. Mimmo
V. Gemma
D. Zenobio



F. De Vecchis
A. Santella
A. Esposito



E. Giusti
M. Mancinelli
L. Schipani



S. Iovenitti
M. Muzi
B. Filippi



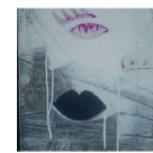
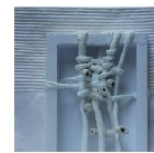
D. Pinti
P. Risioi
V. Marcelli



A. Gozzuti
C. Manenti
S. Ferrucci



F. Varesano
L. Barbaresi
E. Bonuglia



E. Lena
I. Tomat
P. Corvaia



A. Pomponi
C. Sacco
B. Antonelli



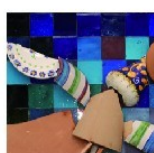
M. De Angelis
S. Carletti
J. Da San Martino



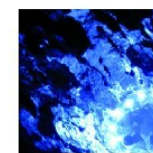
G. Mastoddi
G. Giovè
M.T. Pedro



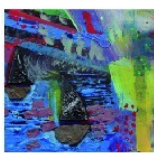
T. Da Silva
C. Pessione
P. Cruciani



R. Tommasi
E. Scabardi
L. Tucciarelli



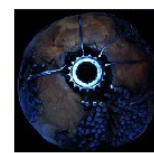
E. Gianfermi
F. Di Gianberardino
F. Odorisio



G. Baldazzi
B. Casu
C. Beccaceci



A. Di Blasi
A. Scappaticci
G. Celino



J. Mandich
R. Randisi
L. De Carolis